



2023夏季趋势企划

23 SUMMER FASHION TRENDS FORECAST



浪漫雅典

人们憧憬年轻的生命，渴望鲜活的色彩，在少女的年纪满载美好的期望与未来，法式风情的女孩已然浮现轻熟的魅力。

怀着对现实氛围的改变，以及复古风的回转下，少而精的设计受到推崇，花季与少女，自然与人在生命最旺盛的阶段相遇，存续下一季的可持续未来。





摩登时代

受疫情反复冲击的影响，时装消费者们逐渐回归到极简实用主义上，有着足够阅历的熟龄消费者不在执着于时尚繁复的设计和奢华夺目的装饰。

简约中性，摩登现代的美学理念营造自然随性的着装风格示，为都市女性打开了新的风格之门。





自然崇拜

人类与自然的关系是任何一个行业视角都无法避开的话题，在各种装饰需求中加入自然界的植物花卉元素是人类本身固有的自然崇拜。

对于自然界元素或仿生或抽象的表达是每季时尚热点中都必定会带有的基础。而本季中多个品牌在带有花卉元素的同时，表达手法均趋于更加层次感、立体化。





花嫁丽舍

爱情与婚姻，向来都是经久不衰的话题。作为从爱情长跑到婚姻殿堂的一道重要“关卡”，婚礼自然而然被许多人赋予了重要意义。

作为主角的女孩，只要拥有足够对对方的信心和爱，就能毫无后顾之忧的去计划完成这一场重要的仪式。





线性结构

细节元素的漫长发展中女性群体在鞋履的装饰上从早期的喜好柔美化装饰到如今更加偏向于未来式几何感。

无论是网面还是交叉的线条，节奏性、框架感都是线性结构最突出的特质。也标志着现代女性甩开繁复审美，贯行“少即是多”的简约美学宗旨。





无限共生

倡导人们以实验精神探寻造物之美

该主题系列涵盖五个方向

从风格与心理上衍生出的两个主题为

法式风情的浪漫雅典；

简约中性的摩登时代；

而从心理与共生角度衍生出了三个主题：

尊重自然、耐久品质的崇拜自然；

花嫁丽舍的浪漫以及线性结构简约美学。

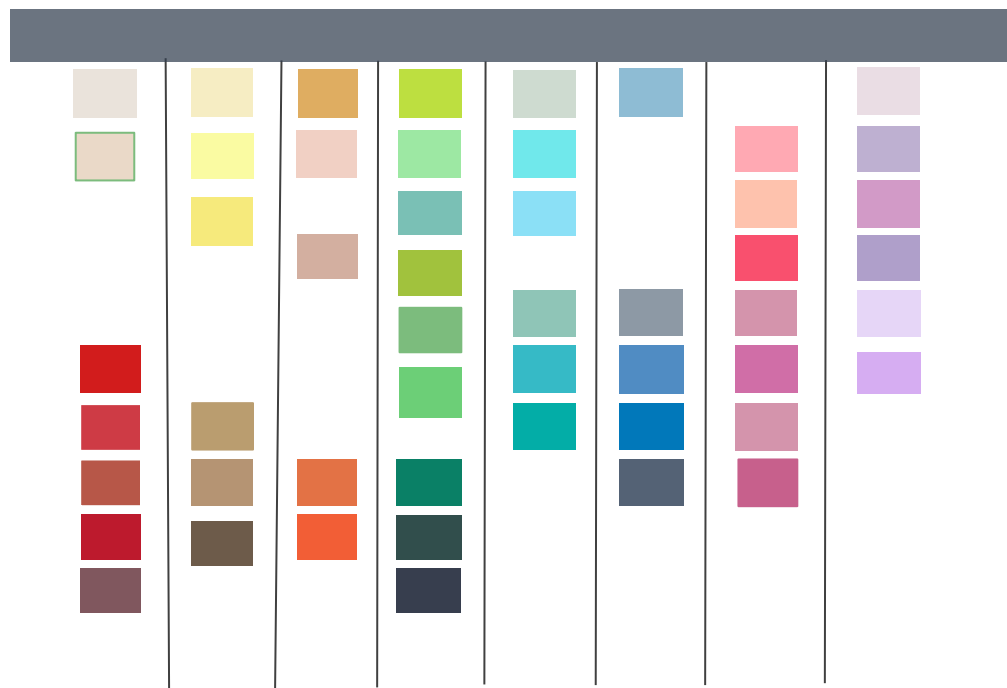
该主题将在设计中以悦感率性自由心态

去探寻人工和自然之间的模糊界限



2023春/夏色彩趋势分析

2023春/夏女鞋色彩矩阵



色彩比例



- 红色系
- 黄色系
- 蓝色系
- 橙色系
- 绿色系

纯度比例

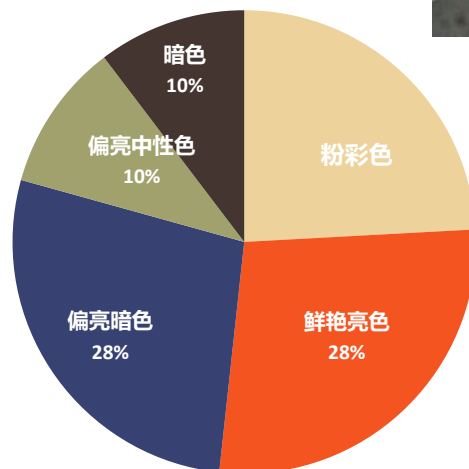


- 高纯度

明度比例



- 高明度
- 中明度
- 低明度



色相方面: 绿色系占比最大, 而后橙色系与黄色系占比相近, 其次依次是蓝色系与红色系, 紫色系占比最少。

纯度方面: 高纯度占比最高且超过一半, 其次为中纯度占比, 低纯度占比最少。

明度方面: 高明度占比仍最高, 其次是中明度与低明度, 中明度与低明度占比相近。



主色 MAIN COLOR



礁湖绿

清新且成熟的礁湖绿源于自然力量，静谧的海水呈现出原本的绿色，拥有着独特的色彩调和，充满神秘幻想。



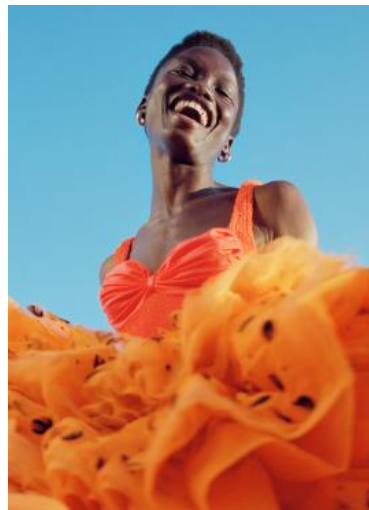
兰花雾紫

具有欧式浪漫主义风情的颜色在法式风情中又含有都市女性精致、独立、自信的特点，是春夏浪漫温暖又具有活力的颜色。



藏石青

清透的藏石青唤醒温暖、舒适又耐看的全中性色配色，青翠的草木绿色与沙棕色的结合巧妙的为该组色盘带来突破，更具市场活力。



火焰橙

既有少女的天真浪漫又有女人的独立果敢，用柔雾般轻柔的粉色表达着重返家园、归零或新生的意义。



数字海浪

是一种带着电子光感的浅蓝色，它具有数字未来感的同时，也活力清爽。



鸡尾酒绿

如同初春生长出的嫩芽，具有清新通透的色彩属性，明亮的暖色调清爽宜人，好似一杯鸡尾酒，在炎炎夏日里，为你将那些看似美好却转瞬即化为泡影的微醺气息多留几秒。

点缀色 EMBELLISHMENT COLOR



2023春/夏色彩趋势分析

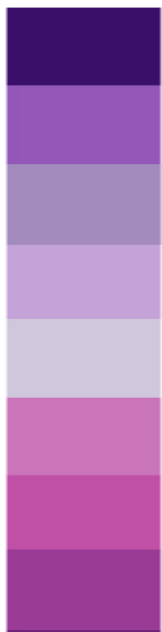
2023春/夏女鞋流行颜色色彩搭配

主推色	礁湖绿配色	兰花雾紫配色	藏石青配色	火焰橙配色	数字海浪配色	莫兰迪高级灰配色



趋势色系搭配推荐

重点流行色参考：兰花雾紫
淡水湖蓝

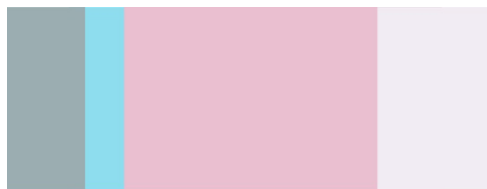


鞋子趋势



趋势色系搭配推荐

重点流行色参考：粉色玫瑰
奶酪浅黄



趋势色系搭配推荐

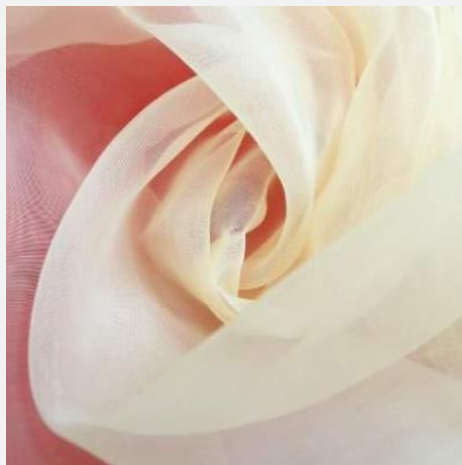
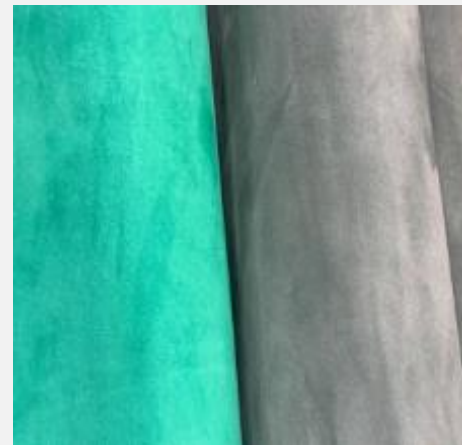
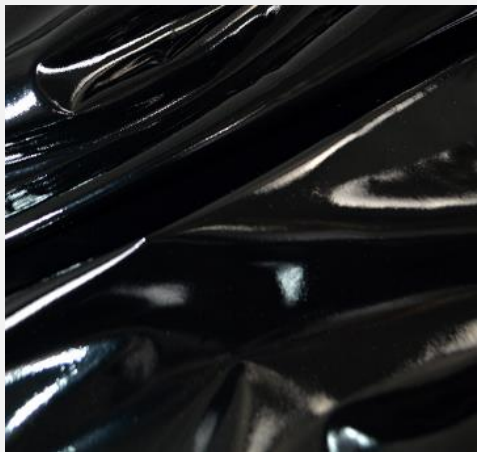


重点流行色参考：夏树苍翠
烁玉流金



流行面料

面料汇总：漆面皮革、pvc、牛仔布、柔软牛巴革、细腻网纱、亮彩金属皮



● 趋势材料预告 - 面料补充 ●

酸洗旧化

酸洗旧化工艺通过仿牛仔砂洗、摩擦、氧化等手法，使皮革具有一定的褪色效果和陈旧感，带来仿佛跨世纪的复古感受，且可赋予鞋款自然古旧的感觉。



果冻漆面

果冻漆面自带发散效果，在2023春夏将是重点面料之一，在高饱和度色调映衬下，更加凸显了皮革流态和高光表面，以此达到冲击视觉的作用，赋予单品未来主义时尚感。

褶皱压纹

通过起皱肌理更新了金属皮革，表面具有一定的起皱和杂乱的花纹效果。强调出活泼而独特的气质。褶皱压纹面料结合冷调的紫色调，将复古风格中糅杂了日常礼服感，引领了少淑女的新趋势。



流行辅料

流行辅料汇总：金属针扣、珍珠装饰、超大链条、弹簧编织



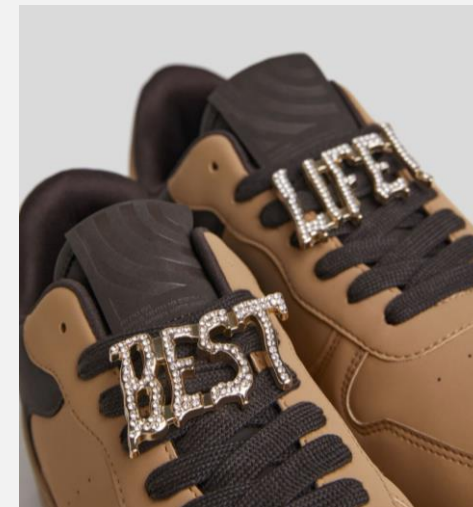
抽绳拉扣



精致扭结



徽章圆扣



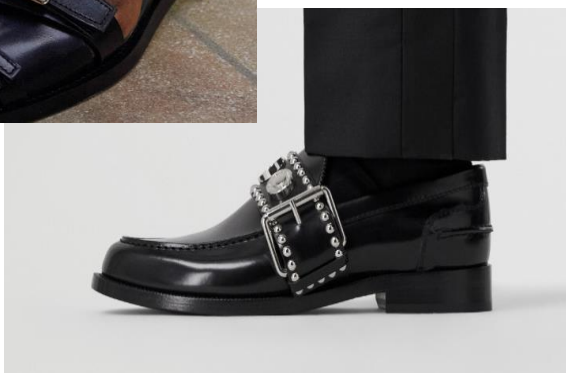
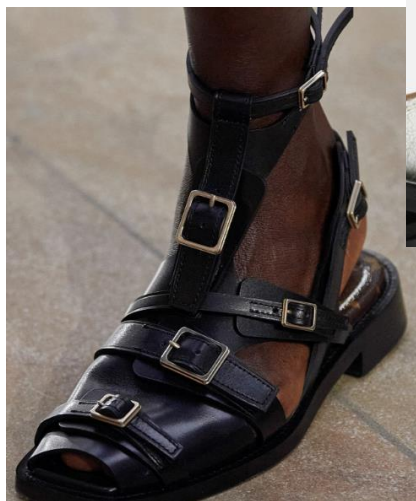
装饰挂扣



● 趋势材料预告 – 辅料补充 ●

针扣条带

针扣条带兼具装饰性与功能性。超大的金属针扣可以让鞋款成为形象款，更易被人发现，也更有记忆度；在简约的鞋款中，适当的增加金属装饰，可让鞋款在视觉上增加了精致感。

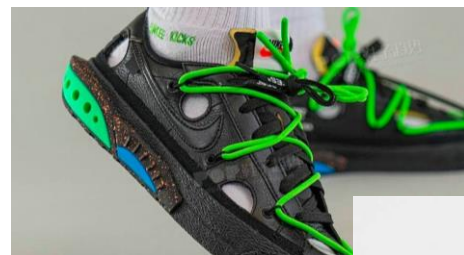


超大合金扣

合金扣作为鞋款一眼见到的重要标识，在鞋款的呈现上也就尤为重要，强化鞋款的气势感和张力性，将扣件进行超大化，尺寸占据了整个鞋款的近一半。

别致绑带

别致绑带的设计一下子就将他们与老牌商务人士区分开来，色彩的应用，则为绅装鞋注入新意。可将绑带的材质替换成尼龙缆绳，结合亮丽的色彩一下子冲淡了经典正装的正式感；别致鞋带的设计，将潮流时尚与正式风格把握的刚刚好。



鞋头横档

鞋头采用小块面料的做横档结构，既有设计感又能防止行走时脚趾的溢出，美观与设计感十足。多用于凉拖鞋的设计中，可与都市极简风格搭配，适合设计师类人群穿着。常见的鞋头横档多在渔夫鞋上使用较多



趣味镂空

经久不衰的镂空工艺在正装鞋的设计上会采用不同的方式，从而产生不一样的趣味感。基础的几何镂空应用在便士乐福鞋上，更新经典的鞋型设计同时可为款式增添空间感；双层或多层的覆层镂空设计，通过镂空工艺来展现出底层的面料，使鞋款的对比设计感更加强烈



流线弧切

在鞋口或是鞋头处切割出弧线形的流线造型，适合在简约的片托或是深口单上使用，给人极简造型感的细节设计。流畅有型的弧线线条诠释着制鞋者精益求精的匠者精神，更是对艺术的完美追求，简洁而不简单的细节设计更加新颖且极具吸引力。



消费者高频检索词



*资料来源: AI爆款抓取工具、淘宝当季热搜

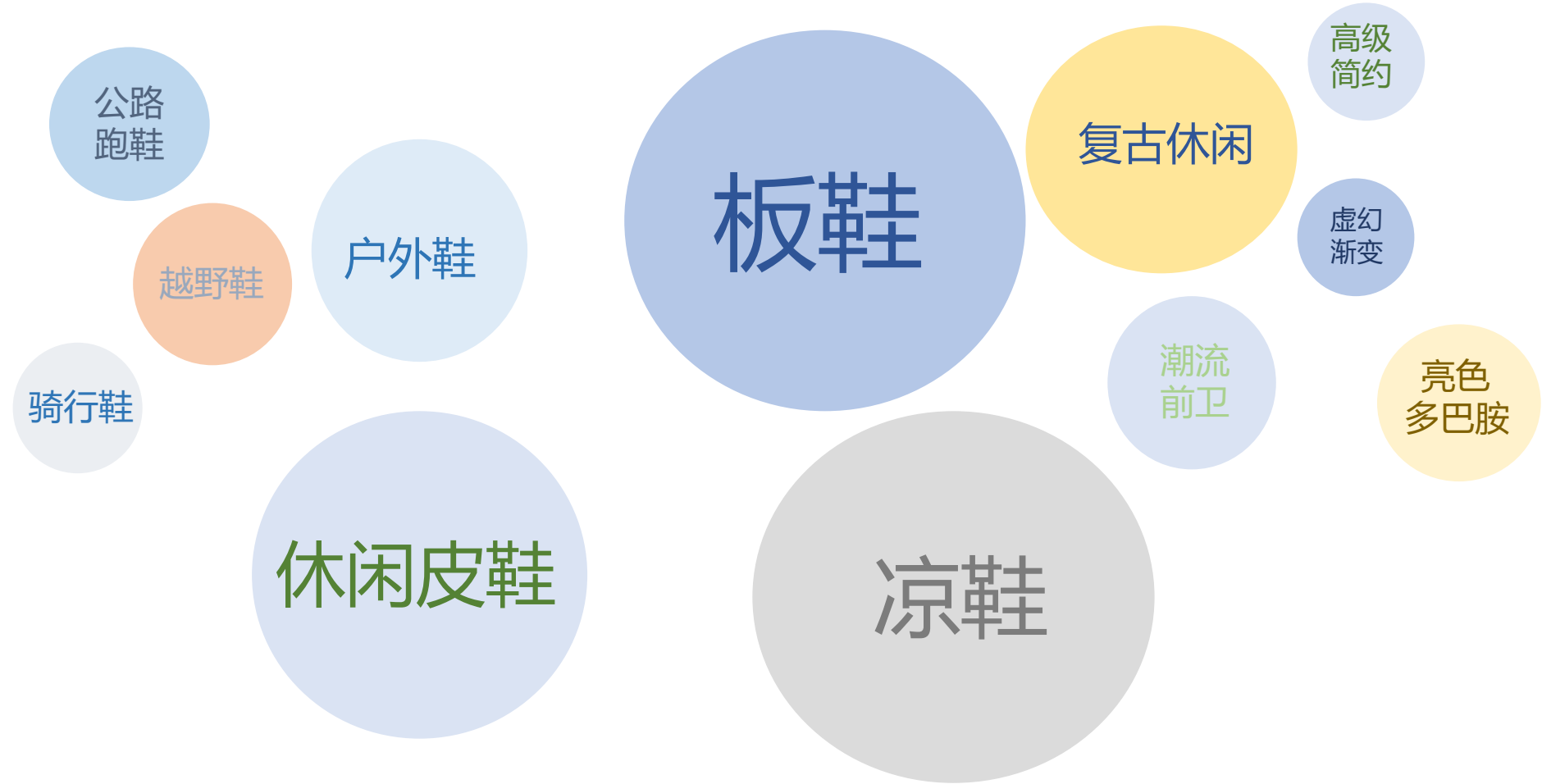


品类趋势-女鞋



注：数据来源AI爆款抓取+淘宝当季热搜
圆圈面积越大，趋势指数/C端销售平台检索频次越高

品类趋势-男鞋



注：数据来源AI爆款抓取+淘宝当季热搜
圆圈面积越大，趋势指数/C端销售平台检索频次越高

双十一爆款推荐--时尚休闲女单鞋

款式：款式丰富，靴款、雪地靴以及老爹鞋等款式为主；

风格：多数单品以舒适休闲为主，舒适的UGG以及休闲的老爹鞋都体现出这一风格；

色彩：冬靴主要以深色系为主，例如深棕色、灰色及黑色，运动鞋则以白色等浅色系为主。



可沿用：单鞋与老爹鞋鞋型，以舒适休闲风格为主



2022年11月数据——时尚休闲女鞋TOP10

时尚休闲风格下的女鞋TOP单品以深口单鞋与少量的凉鞋为主，深口乐福鞋以简约的厚底设计搭配上精致的金属装饰，珍珠、徽章以及链条的装饰元素为单品增添光泽。



可沿用:

简单时尚外观

温柔大方成熟风格

改进方面:

可以在帮面或者饰扣上增加设计感，简约而不简单。鞋底可采用更加轻便材质，在保证防滑的同时增加便利性，使整体舒适性再度上升。

双十一爆款推荐--时尚休闲男鞋

款式：主要以复古板鞋为主，有着少量的雪地靴款式以及商务男鞋；

风格：休闲板鞋主打时尚休闲复古风，舒适的雪地靴款式则是以舒适休闲风格为主；

色彩：色彩上仍然以深棕色等深色系为主，但仍然会有一些亮眼的紫色、蓝色等色彩点缀。



可沿用：板鞋与老爹鞋鞋型，以舒适休闲风格为主



2022年11月数据——运动休闲男鞋TOP10

运动休闲风格一直是男鞋中最为热销的风格品类，在此风格下11月的运动老爹鞋以及休闲板鞋的浏览率较高，整体色调趋向浅色系发展。

1



2



3



4



5



6



7



8



9



10



可沿用:

科技鞋底减震回弹，符合跑鞋功能性需求；

改进方面:

可以在鞋底设计上增加现有流行趋势元素，如半掌气囊，可视化气垫，保证不错脚感，更带来颇为复古的外观；也可尝试老爹鞋和跑鞋相结合，厚底跑鞋也符合流行趋势。

爆款抓取-老爹鞋



电商爆款



电商爆款



电商爆款

厚底百搭老爹鞋

➤ **关键元素：**

- 甜酷风格
- 立体TPU装饰
- 四季百搭厚底增高
- 流线型+模块结构设计

➤ **关键卖点：**

- 拥有支撑性和稳定性
- 舒适脚感具备一定缓冲效果





电商爆款



电商爆款



电商爆款



电商爆款



电商爆款

潮流校园板鞋

➤ 关键元素:

极简鞋面结构设计
橡胶撞色大底
复古色系点缀搭配

➤ 关键卖点:

时尚休闲百搭，耐磨防滑
舒适包裹脚型，柔软鞋面，走路不磨脚
泡棉工艺，品质升级





电商爆款



电商爆款



电商爆款

复古休闲阿甘鞋

- **关键元素：**
轻便经典原头
百搭港风复古
慢跑运动休闲

- **关键卖点：**
百搭显瘦显高，拉长腿型
舒适透气，显脚小
兼顾轻便随行回弹性好、稳定支撑的特性





电商爆款



电商爆款



甜美玛丽珍

- **关键元素:**
脚背条带装饰
橡胶耐磨大底
甜美少女风

- **关键卖点:**
轻盈、柔美、可爱
洛丽塔风服饰搭配
五金点缀链条、饰扣





电商爆款



电商爆款



电商爆款



电商爆款

高级定制深口鞋

➤ 关键元素:

复古校园风
手工抛光、擦色、打孔工艺
橡胶耐磨大底
精品头层牛皮/胎牛皮
品质猪里猪垫

➤ 关键卖点:

高级手工品质感, 精选特级材质
上脚舒适包裹脚型





电商爆款



电商爆款



电商爆款



电商爆款



精致法式凉单鞋

➤ 关键元素:

清爽休闲

脚背、脚踝细条带

鞋头简约饰扣装饰

柔软一脚蹬易穿脱鞋面材质

➤ 关键卖点:

增高显瘦, 拉长腿型

流行甜酷风服饰搭配

后跟泡棉工艺, 走路不磨脚



爆款抓取 - 时尚穆勒拖



电商爆款

电商爆款

电商爆款

经典包头穆勒拖

➤ 关键元素:

漏脚跟

带跟鞋底

精品头层牛皮/胎牛皮

品质猪里猪垫

➤ 关键卖点:

穿着舒服又简便、穿脱方便

修饰腿型、脚型

拉长身高比例



重点品类开发方向-1

重点开发方向：经典方头板鞋



明星穿搭集——方块鞋

方头/休闲板鞋鞋

CALVINLUO 的方块鞋在最近成为小红书热门搜索，预计成为下一个爆点。很多明星和时尚博主们都已经上脚演绎。在休闲运动鞋的基础上融入方形鞋头，透露出既复古又新潮的特别风格。

流行来源：时尚媒体、达人推荐、线上渠道



CALVINLUO
参考价：¥2330



CALVINLUO
参考价：¥2330



重点品类开发方向-2

重点开发方向：机甲风 | 色彩涂鸦



机甲涂鸦老爹鞋

机甲老爹鞋热度不断上涨。“运动机甲风老爹鞋”不挑四季，十分百搭。鞋身3D打印，一体成型，硬挺有型，包容性强，适合各类脚型。机甲鞋身搭配涂鸦风格，拥有一种跨次元的张力，极具科技感，十分个性，设计感拉满。

流行来源：时尚媒体、达人推荐、线上渠道



重点品类开发方向-3

重点开发方向：方头、齿轮厚底、系带、玛丽珍鞋



方头厚底/玛丽珍鞋

方形鞋头给玛丽珍鞋型增加了酷感，迎合当下甜酷风潮。绑带设计，更加具有趣味性，十分独特。齿轮发泡厚底，增高防滑的同时使其轻便舒适。

流行来源：时尚媒体、达人推荐、线上渠道



重点品类开发方向-4

重点开发方向：毛边做旧、板鞋



板鞋/跑鞋

崇尚极简美学的简约板鞋，可融合的风格十分丰富，既适合都市简约轻生活，也可搭配潮流工装look。材质上通常选择质感较好的优质牛皮以及反绒皮；色彩则常采用基础的黑白，可融入灰色、棕色等色彩点缀，通过鞋面上的拼接结构设计彰显丰富的层次，以此来打造高级感视觉

流行来源：明星、时尚KOL、达人推荐





END



photographer LU3

city CHONGQING

studio TONEIMAGE

LI LIANGZHICHANG

资料来源:

POPshoes、WGSN、小红书
AI爆款抓取工具

