



22冬季趋势预告

22 WINTER FASHION TRENDS FORECAST



融合宇宙

面对环境的危机和不确定的未来，军装风格的机能防护设计涌入秀场，在女装方向的风格将以女性气质的柔美性感与硬朗造型强硬的激烈碰撞，擦出别具一格的未来感街潮设计美学。

矛盾冲突感、未来与复古风格的碰撞，高科技与原始元素的对立统一，低饱和度与高饱和度的对比，这一切都令这一主题充满张力。

推荐品牌：Louis Vuitton、Heliot Emil、Balmain、Givenchy





户外山系

户外主题下的叠穿搭配是重点，毛织、夹克、羽绒等单品都在各自的基因上融入户外的粗犷感，柔软且耐磨的运动面料、宽松的版型及功能解构的细节结合丰富的色彩，营造一种充满活力且轻松的户外之旅。

推荐品牌：Dsquared2, Y/Project, OFF WHITE, Christian Dior, Roa, BRANDBLACK





极简风尚

将简约与生活态度完美融合,诠释了女性率性且知性的新时尚。线条感的裁剪方式中局部视觉冲击感的色彩撞色点缀,描绘出女性对于生活品质的美好憧憬。高级的材质质感与商务感的设计细节,都市时髦新风尚的诠释。

推荐品牌: Louis Vuitton, Jil Sander, Bottega Veneta, Proenza Schouler, The Row

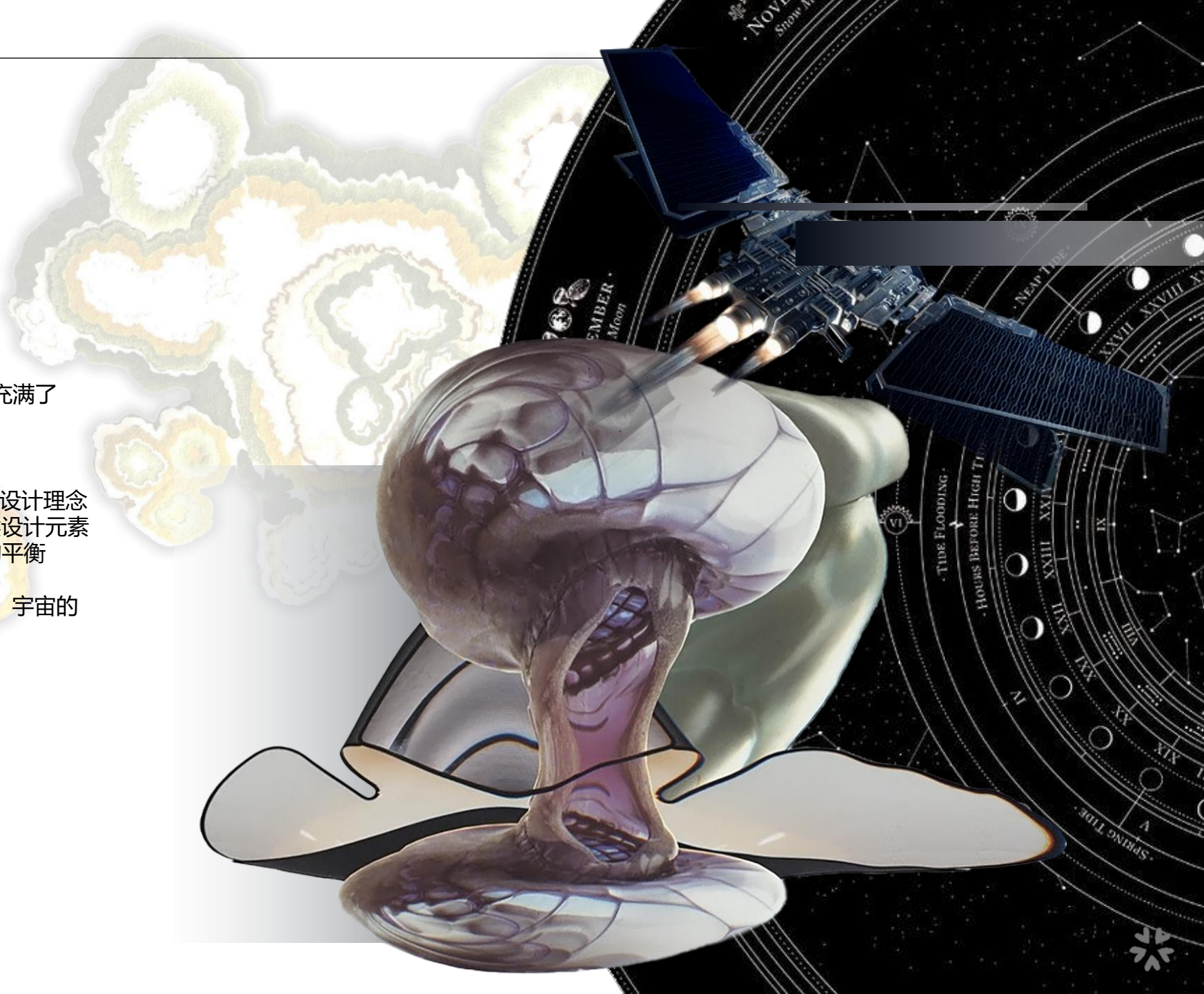


融生

经典和未来进行打乱重组
阐释时间、空间与人类的结合，并充满了
现实与虚拟的想象

该主题系列涵盖三个方向
对元宇宙世界的衍生——关于时空宇宙设计理念
逃逸城市，回归自然，交融户外与自然设计元素
舒适极简的栖居方式中寻找生活的平衡

该主题将在设计中体现融合人与自然、宇宙的
相生相栖，融合共生



主色 MAIN COLOR



燕麦奶色

中性色持续风靡之际，不妨用舒缓的燕麦奶色更新奶油色和白色。



橄榄油绿

绿色系颇具投资价值，特别是军旅风格调。



深橡木色

中性色仍然是配饰和鞋品的关键时尚色彩，而浓郁的棕色调将继续挑战黑色的地位



粘土粉

鉴于粉色调在零售市场表现欠佳，不妨使用浅淡的中性色粉调，令其重焕新活力。



孔雀石

随着绿色风靡本季，浓烈的孔雀石色彩悄然席卷包袋和鞋品，深绿色的首饰也纷纷亮相市场。



血石红

血石红从勃艮第酒红演变而来，可作为2022/23秋冬大地色的互补色。

点缀色 EMBELLISHMENT COLOR



趋势色系搭配推荐



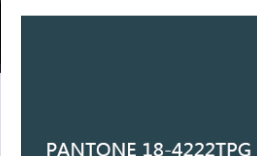
2014



趋势色系搭配推荐



趋势色系搭配推荐



趋势材料预告 - 面料

植物皮革

虽然PVC皮革从技术上来说属于纯素范畴，但许多消费者已经意识到，这种材料仍然是不可生物降解的非天然产品，而植物皮革则是更理想的替代品。

随着仙人掌、菌丝体、菠萝、葡萄以及苹果制成的皮革不断发展，实验室和品牌的创新合作和新兴势力正在日益崛起。



防风雨填料

混搭风格正在日益兴起。色彩和材质方面，设计师纷纷增加闪亮的宝石色调和光泽表面，同时还以越野生活为灵感，在越野冲锋被、全天候拖鞋等新单品中增加了高反光设计。

高光泽中性色

采用亮泽漆皮表面，推动应季中性色进军潮流市场。

作为别具新意的设计，高光泽表面更适合舒缓的中性色和大地色，而非较正式黑色漆皮。深橡木色和橄榄绿最为常见，

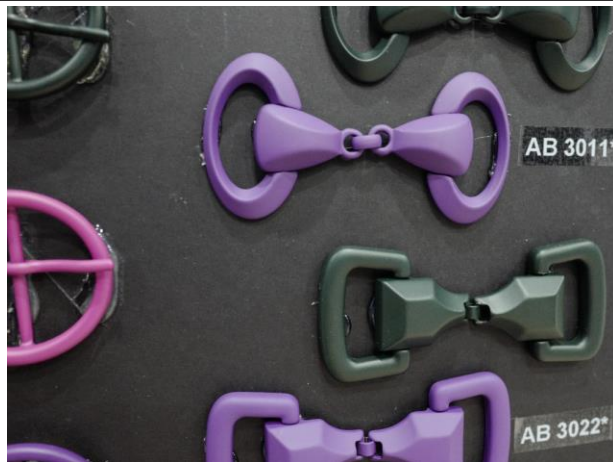


趋势材料预告 – 辅料

链条细节

个性链条持续为乐福鞋和踝靴等核心单品增添新意

方形链和极简链适合投资型鞋款，粗链和密镶链条增添时尚前卫元素



工业风奢华

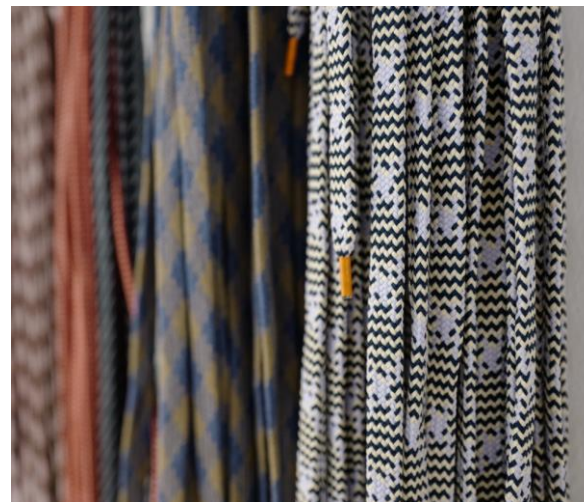
弯曲和凿刻造型的金属体现出工业金属风格的日常奢华，保持着日常机能风格的精髓

量感而简约的轮廓以抛光金色和银色呈现出干净而前卫的装饰感。而磨面和亚光处理则呈现出性能外观，可用作挺括的金属硬件元素

古典户外

户外性能细节在核心古典风格中仍然经典永恒。

不妨借鉴人们所熟悉的格纹和条纹来打造针织和梭织装饰、鞋带、绳线和拉链，并采用防风雨再生合成面料或属性坚固的天然韧性纤维





特色鞋跟

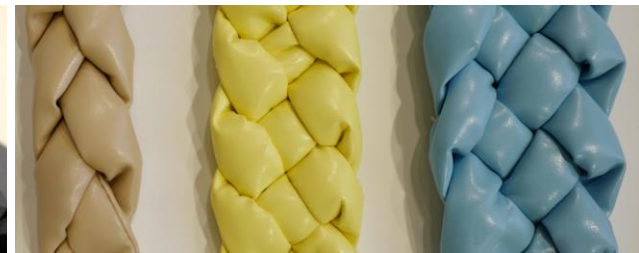
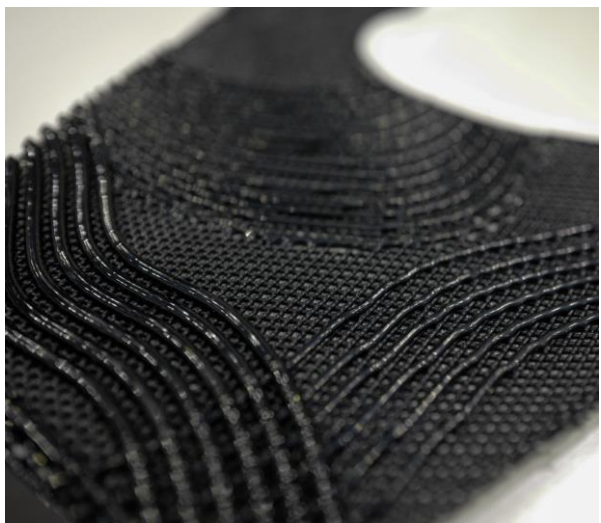
随着派对装的回归，雕塑感鞋跟将成为礼服类别的关注焦点，并为细高跟鞋和踝靴等简约经典款式增添前卫华丽感



数码工艺

3D打印、激光切割和微模具等创新工艺不断发展，为手工艺风格的纹理注入干练的性能外观，能够迎合百变的生活方式和#hikehybrid徒步混合风鞋品等户外单品

可以尝试将微罗纹凸纹提花运用于面料装饰，或巧用3D打印和穿孔层来为鞋品的鞋底和鞋面塑造精巧的视效



柔软膨胀

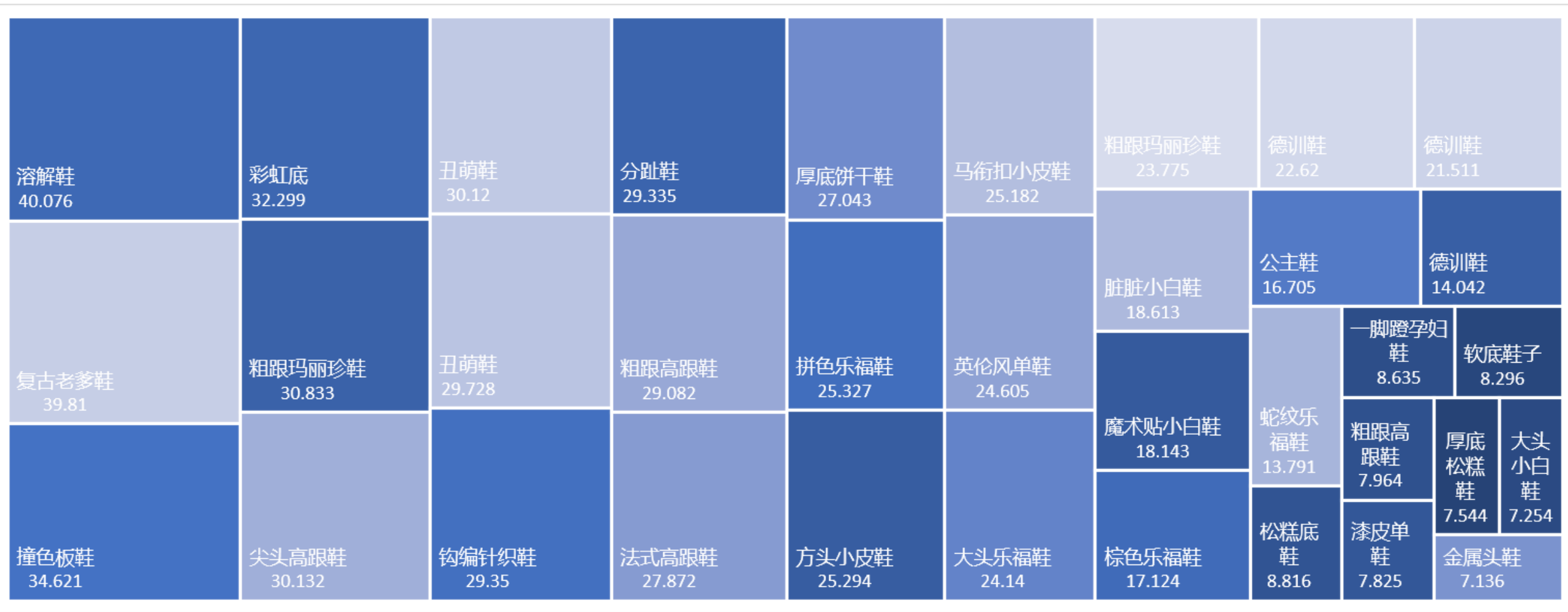
填充和绗缝的造型依然代表着舒适性和庇护性

皮革和面料填充编织是鞋品柔软量感造型的重要装饰，取代了肩带和手柄等硬挺的组件。

天鹅绒或麂皮可以加强舒适感



● AI趋势爆款抓取 - 流行品类 ●



*面积越大，流行指数越高





机能风百搭老爹鞋

➤ **关键元素:**

TPU套壳大底

流线型+模块结构设计

机能户外风绳条装饰

米色系、黑白色系、大地色系 (户外风)

点缀色: 薰衣草紫、孔雀石绿、燕麦奶、黏土粉

➤ **关键卖点:**

增高显瘦显脚小, 拉长腿型

双色撞色/套壳大底, 兼顾轻便随行回弹性好、
稳定支撑的特性





复古校园风板鞋

➤ 关键元素:

极简鞋面结构设计
橡胶撞色大底
复古色系点缀搭配
魔术贴扣襻带装饰

➤ 关键卖点:

时尚休闲百搭, 耐磨防滑
舒适包裹脚型, 柔软鞋面, 走路不磨脚
泡棉工艺, 品质升级





户外工装风马丁靴

➤ **关键元素:**

户外风中性设计
橡胶耐磨大底
美式复古工装风

➤ **关键卖点:**

增高显瘦，拉长腿型
流行工装风服饰搭配
泡棉工艺，品质升级，走路不磨脚

素面极简结构裸靴

➤ **关键元素:**

简约鞋面结构设计
五金点缀链条、饰扣





优雅法式时装乐福

➤ **关键元素:**

复古磨砂品质五金大饰扣
柔软一脚蹬易穿脱鞋面材质

学院风厚底休闲乐福

➤ **关键元素:**

学院风JK风元素
增高橡胶发泡厚底
甜酷风五金饰扣

➤ **关键卖点:**

增高显瘦，拉长腿型
流行甜酷风服饰搭配
后跟泡棉工艺，走路不磨脚





高级定制精品牛津/德比鞋

高级定制布洛克

高级定制孟克鞋

➤ **关键元素:**

手工抛光、擦色、打孔工艺
橡胶耐磨大底
精品头层牛皮/胎牛皮
品质猪里猪垫

➤ **关键卖点:**

高级手工品质感, 精选特级材质
上脚舒适包裹脚型





面包鞋

面包鞋与传统板鞋相比多了些臃胀感，面包鞋的重点在于鞋面膨胀感的设计，面包视觉效果鞋面赋予鞋款笨重、憨实的特性，也更能好的迎合国内年轻市场。这一鞋型设计，应注意鞋面尽量简约，才能更好的平衡整体的厚重感。

流行来源：时尚KOL、Rapper、潮牌文化





宽束带马丁靴

束带马丁靴更为的时尚通勤，简约利落的设计外观搭配上束带的设计，可谓是简约而不简单。在趋势下的单品多数以宽边的束带较多，少数单品会辅以工装风条带装饰。色彩上也仍以冷酷黑为主，低调且较为百搭。

流行来源：明星、时尚KOL





户外工装马丁靴

在工装风的整体搭配中，一双经典的美式复古风工装靴就是必不可少的单品，工装靴具有多层面适用性，适合妆扮前卫，艺术家、小众潮流人士、旅行者以及需要抓地力强的鞋子为装备的人士穿着。

网络检索词：大黄靴、踢不烂

流行来源：时尚媒体、达人推荐、线上渠道





END



ADIDAS SLEEK W EE8219, ADIDAS SLEEK W 8D1475, ADIDAS SLEEK Z W EE8611, ADIDAS SLEEK MID W EE8612

BELISTA JUMPSUIT DU8167

资料来源：
POPshoes、WGSN、小红书
AI爆款抓取工具

