

2023春夏男装关键单品流行分析：鞋品

极简中见极繁趋势推动必备款式设计推陈出新，用个性的细节、色彩和材质更新经典廓形，同时满足市场对鞋品的穿用寿命和振奋情绪的设计需求

Lucila Saldana
08.11.22 · 6 分钟



Feng Chen Wang

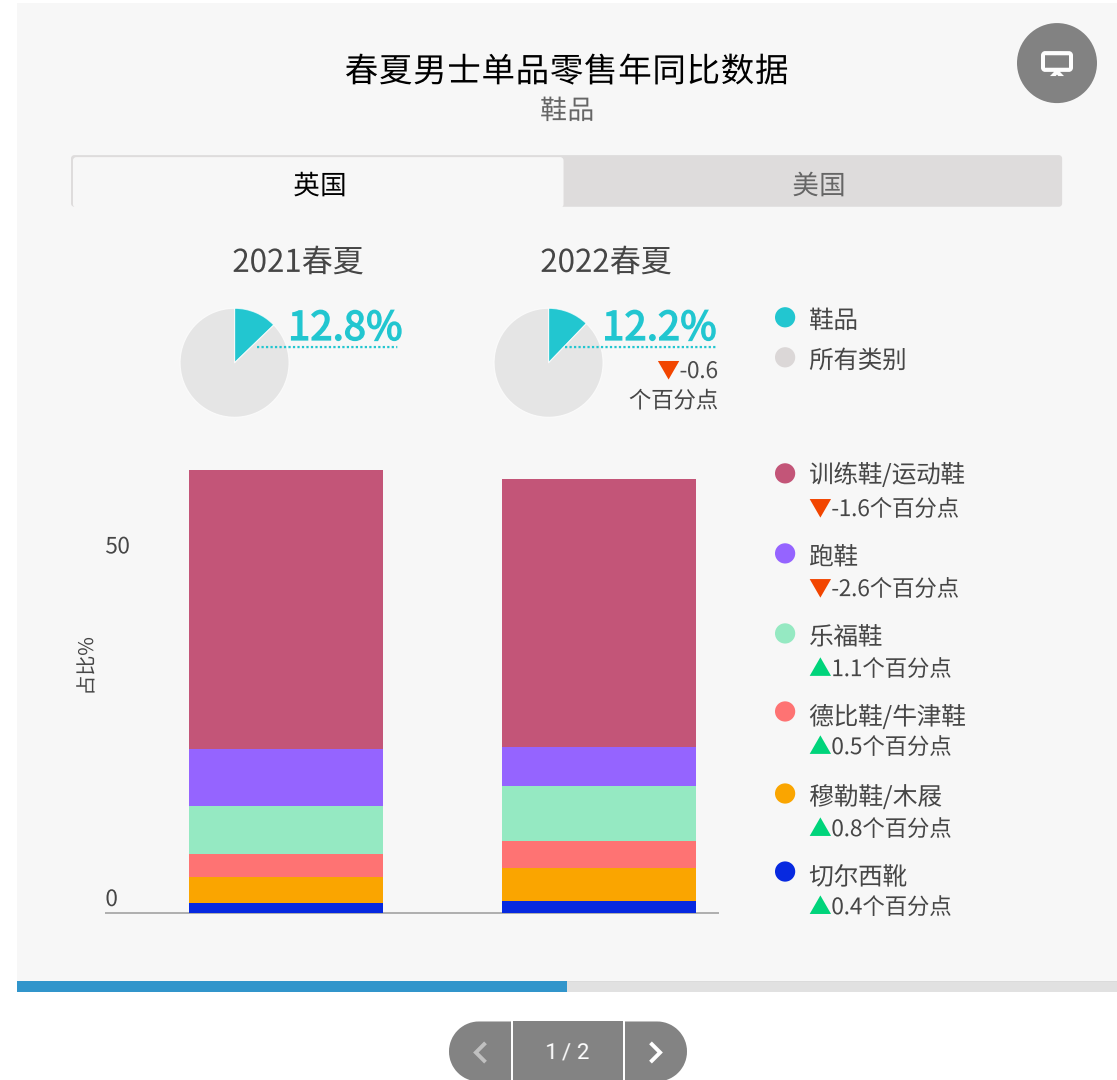
市场分析

T台创新

- 2023春夏的T台上，经典鞋款与新奇鞋品各占半壁江山，设计师兼顾了消费者对**提振情绪的设计**和**投资型单品**的需求
- 经典款型中融入充满趣味的细节，贴合了2023春夏的**极简中见极繁**趋势。这为更新核心畅销鞋品提供了施展余地，以清新的方式演绎经典不过时的设计
- 通过本季的**#VibrantVacation活力假期**主题，迎合市场对度假装和度假系列产品重新燃起的兴趣

零售现状

- 呼应WGSN**#NotSoClassic革新经典**主题中极简而又前卫的设计风格，经典的**#PennyLoafer便士乐福鞋**在鞋类市场中略有增长，在英国地区同比增长1.1个百分点，美国增长1.8个百分点
- 尽管**#Sneakers运动鞋**和跑鞋在英国地区同比略有下滑，但其仍是鞋类中占据最大市场份额的品类。根据后疫情时代的市场情况，重新组合鞋类产品，可按照正装鞋、休闲鞋和运动鞋进行划分，这将有助于避免积压



WGSN电子商务：2021年和2022年的2月1日-6月30日

尝试或投资

设计的重点依然是#ReworkedClassics重塑经典，因而可继续投资#PennyLoafer便士乐福鞋。与度假服装相呼应，#ToePostSandal夹趾凉鞋体现了怀旧度假风格的回归。利用消费者所熟悉的#Sneakers运动鞋和一脚蹬款型，通过添加个性细节彰显极简中见极繁趋势。跨季节和多功能依然是重点，可尝试推出百搭的#RubberBoot橡胶靴。

测试 ←



Marine Serre

01

橡胶靴

●



Dhruv Kapoor

02

精致一脚蹬

●



Loewe

03

极繁极简运动鞋

●



Etro

04

夏日夹趾凉鞋

● →



Mr. Saturday

05

重塑便士乐福鞋

投资

重塑便士乐福鞋

#PennyLoafer便士乐福鞋作为前几季的关键男士鞋品，在零售业呈同比增长的趋势，对于有影响力的奢侈品牌和打造街头造型十分重要。以极简中见极繁的设计更新这一核心版型，响应T台上热度正盛的#NotSoClassic革新经典趋势。该款式是打造#VibrantVacation活力假期造型的完美单品，可以尝试金属配件、#StatementCrochet个性钩编和撞色元素。另外，选择厚实的鞋底和洋裁细节来呈现#RebelAcademia叛逆校园主题。

钩编



鞋面流苏细节



撞色



厚实鞋底



个性配件



夏日夹趾凉鞋

夹趾凉鞋由女装系列渗透至男鞋品类，并逐渐成为设计师的关注焦点，迎合了席卷T台的#ElementalElegance自然雅致趋势。如我们在关键单品报告中所述，#ToePostSandal夹趾凉鞋应采用负责任皮革制作，搭配极简细带和#SquareToe方形鞋头结构。蝴蝶是打造无性别设计和#FantasyResort梦幻假期系列的重要图案，或借鉴Kenzo的设计，融入#SportSmart考究运动风细节。

橡胶材质



蝴蝶图案



#SportSmart考究运动风格



皮质鞋底



方形鞋头



极繁极简运动鞋

设计师以极简中见极繁的设计风格打造#Sneakers运动鞋款式。通过模块化口袋更新核心款式，凸显运动鞋的#HyperFunctional卓越性能，或者通过色彩丰富的花朵印花和蝴蝶#Motifs图案，满足市场对振奋情绪的需求。用欢快的#Beads串珠元素迎合日益流行的大顽童趋势。关注链条和吊坠等装饰，为鞋品设计注入时尚质感和#MainCharacterEnergy主角能量。

模块化口袋



链条



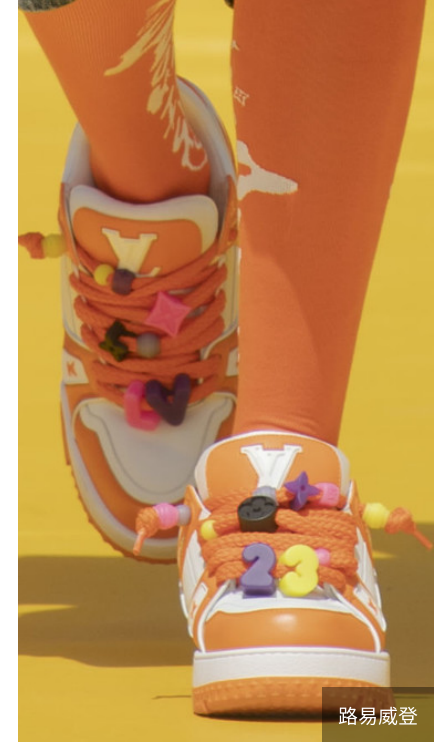
花朵印花



蝴蝶图案



串珠



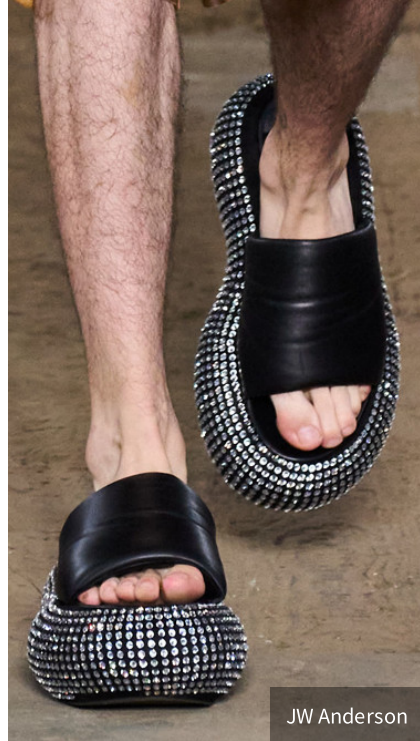
精致一脚蹬

#StatementSlide个性一脚蹬在T台大放异彩，以精致风格重塑该单品，强化其搭配#BeyondTheBeach沙滩常服造型的魅力。采用厚底结构打造前卫风格，此类设计最初多见于女鞋系列，因此也非常适合打造无性别单品。用夸张的装饰和扭结填充细节增强时尚感。用当下流行的#DenimFootwear丹宁鞋品迎合#Y2k千禧风的回归。以稍弱化的#Western西部牛仔主题呈现商业更新。

西部风格



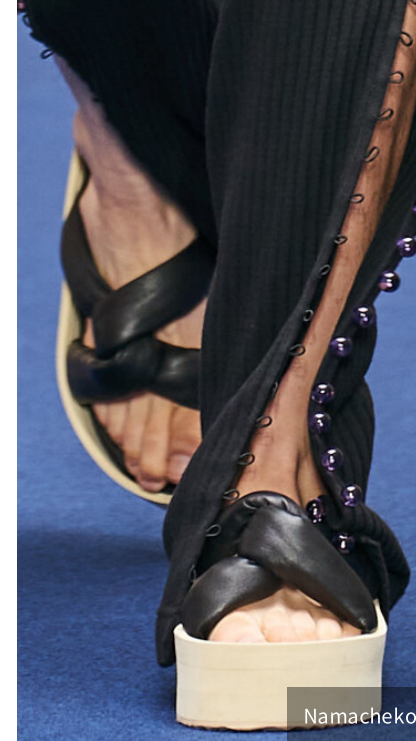
夸张装饰



厚底鞋



扭结填充



丹宁材质



橡胶靴

#RubberBoot橡胶靴是塑造#HyperFunctional卓越性能造型的理想款式，可通过多种风格进行演绎，体现了市场对防风雨性能和百搭款式的需求。可参考法国品牌Dior，在设计中融入混合材质等实用元素。该款式也是打造极繁户外造型和音乐节造型的重要单品，可通过明亮配色、个性细节、#SquareToe方形鞋头或厚底结构，为设计增添时尚质感。可持续开发问题是模塑结构的关键，应投资更为环保的材料。

个性细节



厚底结构



亮色



混合材质



方形鞋头



行动要点

1

为经典廓形注入新意

围绕#ReworkedClassics重塑经典的趋势，极简廓形采用了极繁细节进行更新，可以参考睿智设计预测。通过个性装饰、创新结构和趣味材质更新核心款式。抓住人们对#VibrantVacation活力假期造型的兴趣，推出适合度假的系列

2

迎合对振奋情绪设计的需求

令人心情愉悦的设计依然是设计的首要考虑因素，也为探索新奇配色、创意材料和细节提供了发挥空间。可参考WGSN#MainCharacterEnergy主角能量、Kidult大顽童和#Y2K千禧风趋势。设计时请秉持无性别设计理念

3

拥抱可持续发展

消费者愈发关注负责任设计，采取更加可持续的产品策略。优先考虑环保材料，如#RecycledMaterials再生材料和负责任采购皮革，或#PlantBased植物基材质。贴合变废为宝主题，使用滞销组件打造#ElementalElegance自然雅致设计

分析依据

WGSN电商数据：

- 分析是基于从WGSN专有零售电商数据平台收集的美国和英国2021春夏和2022春夏零售季期间的男士服装、鞋履和配饰产品。数据取自2月1日至6月30日
- 请注意，分析时排除了一些零售商，以确保同比计算并避免WGSN电商数据平台中纳入新零售商导致的计数通胀
- 数字可能会有一定浮动，因为我们会重新分类，以便理清模糊产品/新产品，消除零售商重构网站带来的影响

定义：

- 类别占比（%）：分类产品除以某个时期内可用的总类产品
- 新品：某个时期内线上零售的新产品
- 百分点（ppt）：百分比是指一组产品在大组产品中的比例，例如，新品裤子在所有新品服装中的比例。百分点指的是两个百分比之间的差额；比如从40%到44%，增加了4个百分点
- 年同比：与去年同期相比