

2023春夏女士关键单品流行分析：鞋品

个性鞋跟、系带条带、极简中见极繁的细节都为T台注入新意

Sadie Perry
10.26.22 - 4分钟



Hermès

市场分析

T台新元素

- 尽管T台上的高跟鞋显著增多，舒适感仍是最重要的元素，设计师们探索了#Flatform厚底鞋和#StackedPlatform高防水台的设计。MICAM、COTERIE、MAGIC的展会报告也肯定了加高鞋底的趋势
- 极简中见极繁是鞋品的重要设计风格，重塑经典细节、#FeatureHeels个性鞋跟、#HybridDesign混合设计让经典鞋款显得时尚。该设计风格让单品保留了熟悉感，同时有了更长的穿用寿命，能更好地应对生活成本危机
- 柔美的#LaceUp绑带设计条带与#SummerSensuality夏日性感趋势相契合，系带越过脚踝高达小腿，为罗马凉鞋注入现代感。使用超细条带和单一材质，营造现代感，运用循环设计策略
- 要考虑到跨季产品，在产品中涵盖过膝靴，使用各式各样的材质和款式制作2023春夏的过膝靴

零售市场现状

- 凉鞋在零售市场新品中占比最大，在英国年同比增加了2个百分点，在美国年同比增加了7个百分点。请开发各式各样的款式，包括高跟和平底，迎合准备度假的广大消费者

WGSN电商数据：2021年与2022年的2月1日 - 6月30日

测试或投资

测试 ← ●



Ermanno Scervino

#OverTheKneeBoot过膝靴

●



Paris

#StackedPlatform高防水台

●



Jonathan Simkhai

#Platform厚底鞋

●



Michael Kors Collection

#StrappySandal条带凉鞋

● →

投资



Rejina Pyo

#ToePostSandal夹趾凉鞋

#ToePostSandal夹趾凉鞋

易穿脱的#ToePostSandal夹趾凉鞋有所改良，融入了季节性元素，搭配各式各样的鞋底。

#HybridDesign混合设计



#SportsSandal运动凉鞋鞋底



柔软膨感夹趾鞋



超大花卉细节



#Asymmetric不对称条带



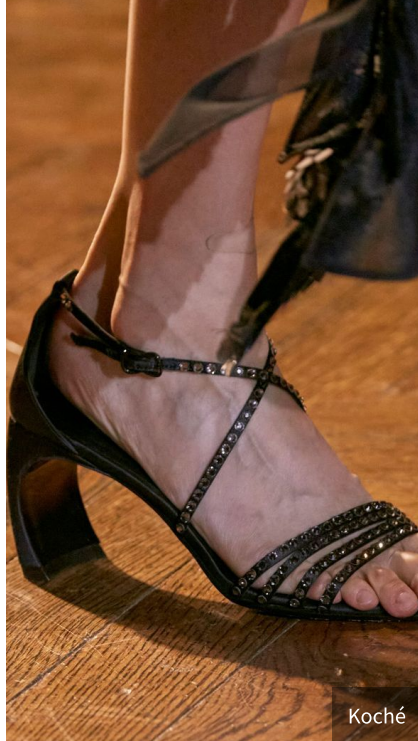
#StrappySandal条带凉鞋

#StrappySandal条带凉鞋称霸鞋品系列，#LaceUp绑带设计和系带富有新意。条带凉鞋是适合实践循环设计理念的产品，首选单一材质，可用滞销面料制作系带，减少生产废料。

单一材质系带



新颖鞋跟



#HyperBrights超亮色



模块化橡胶鞋床



透明#WedgeHeels坡跟



#Platform厚底鞋

厚底适合既喜爱高跟鞋、又重视舒适感的消费者。用应季材质和应季细节打造加宽#Platform厚底，搭配多条带设计，将两大趋势融为一体。

延长面料



酒椰叶纤维



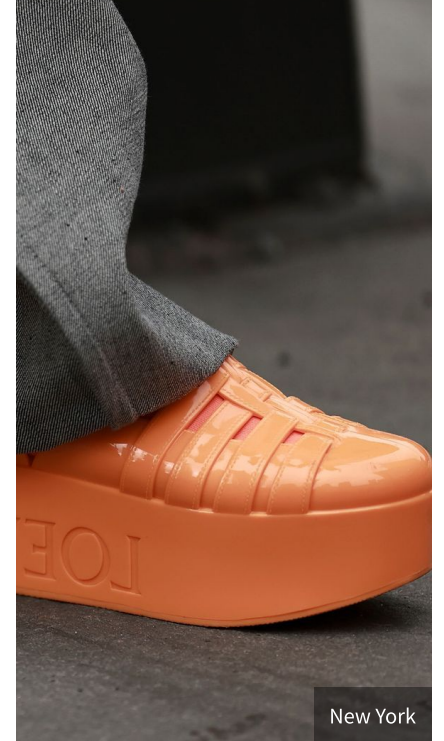
#Cutout挖空



90年代风#IridescentBrights
虹彩亮色



橡胶



#StackedPlatform高防水台

- #StackedPlatform高防水台让超高鞋跟变得舒适，被用于各种鞋款，包括#SportSmart考究运动魔术贴凉鞋、木屐鞋、#StatementMules个性穆勒鞋等。

夏季绸缎



雕塑感鞋跟



柔软膨感#Padded垫料



#CraftedDetails手工细节



透明



#OverTheKneeBoot过膝靴

#OverTheKneeBoot过膝靴现身2023春夏T台，是理想的跨季新品，能搭配流行的迷你裙和连衣裙。

#HybridDesign混合设计



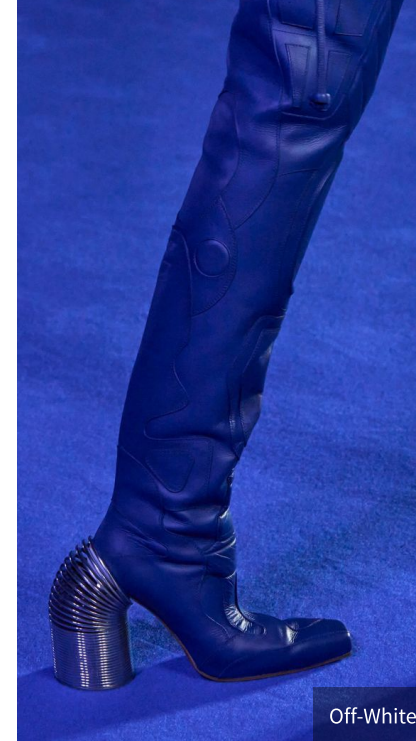
彩虹光泽



夏季绸缎



个性鞋跟



#LaceUp绑带设计



行动要点

1

用醒目现代风细节重塑经典设计

我们的智慧设计预测将#CollectionEssentials系列必备单品放在首位，用极繁细节重塑极简设计。将该理念用于鞋品开发，使用#FeatureHeels个性鞋跟、#BoldMinimal醒目极简款式、#HybridDesign混合设计

2

再次推出强调舒适感的高跟

用厚底和高防水台更新核心鞋款，迎合后疫情时代消费者对实用实穿型高跟鞋的喜爱

3

将条带设计带入夏季鞋款

多条带是今年夏季鞋品设计的重要细节，适合各种鞋款。我们在买手指南中强调过，根据设计的不同，条带可以贴合全球手工趋势，也可以搭配#Y2K千禧风派对造型

分析依据

WGSN电商数据

- 分析基于从WGSN专有零售电商数据平台收集的美国和英国2021春夏和2022春夏零售季期间的女士服装、鞋品和配饰产品。数据取自2月1日至6月30日
- 分析时排除了一些零售商，以确保同比计算并避免WGSN电商数据平台中纳入新零售商导致的计数通胀
- 数字可能会有一定浮动，因为我们会重新分类，以便理清模糊产品/新产品，消除零售商重构网站带来的影响

定义：

- 类别占比（%）：分类产品除以某个时期内可用的总类产品
- 新品：某个时期内线上零售的新产品
- 百分点（ppt）：百分比是指一组产品在大组产品中的比例，例如，新品裤子在所有新品服装中的比例。百分点指的是两个百分比之间的差额；比如从40%到44%，增加了4个百分点
- 年同比：与去年同期相比