

# 2023春夏女士关键时尚单品： 鞋品

本季关键单品呈现截然不同的两大趋势，即舒适设计和装扮风格。阅读本报告，了解如何平衡两者以打造前卫鞋品

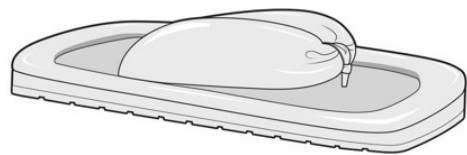
Lucila Saldana  
10.20.21 · 4 分钟



Yuul Yie



CamperLab



WGSN原创电脑绘图



Ambush



Yume Yume

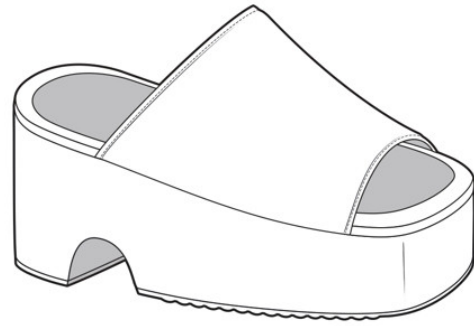


10ft Single by Stella Dallas

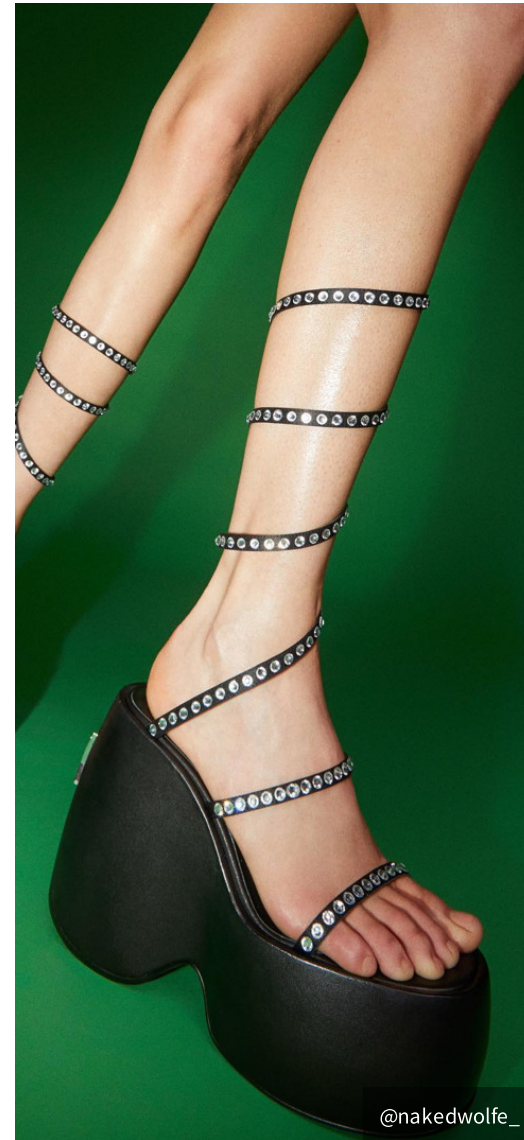
## 柔软膨感夹趾鞋

**设计要点：**后疫情时代，随着消费行为不断演变，舒适和健康成为了鞋品设计的两大焦点，柔软触感的鞋面设计也将持续风靡市场。鉴于消费者愈发青睐易穿脱的室内外两用型款式，并且希望鞋款兼有脚感和视觉舒适度，本季必备#toepostsandals夹趾凉鞋主打温暖舒适质感，极具焕新活力。

**设计细节：**采用柔软膨感设计，同时为填料细节注入#minimalist极简主义风格的极致量感。平滑的哑光表面给人以舒缓之感，无疑与舒适健康理念相呼应。考虑到具有强支撑性的舒适型款式呼声颇高，建议采用宽大的鞋内底或保健鞋底，同时保留前卫时尚风格，由此呼应本季的恬淡简约主题。除此之外，不妨在设计时增添infographics信息图表细节。



WGSN原创电脑绘图



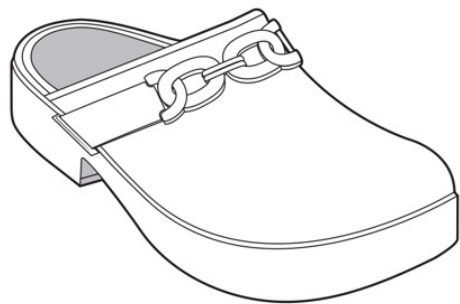
## 90年代风厚底鞋

**设计要点：**本季厚底鞋从2022春夏的厚底凉鞋演变而来，颇具90年代怀旧风格。对于钟情#90年代主题的Z世代消费者而言，该鞋款无疑是至关重要的设计趋势。考虑到该趋势或引发大龄消费者的共鸣，不妨在更新时采用较保守的设计。韩国品牌Osoi的90's Sandal系列可作为灵感来源。

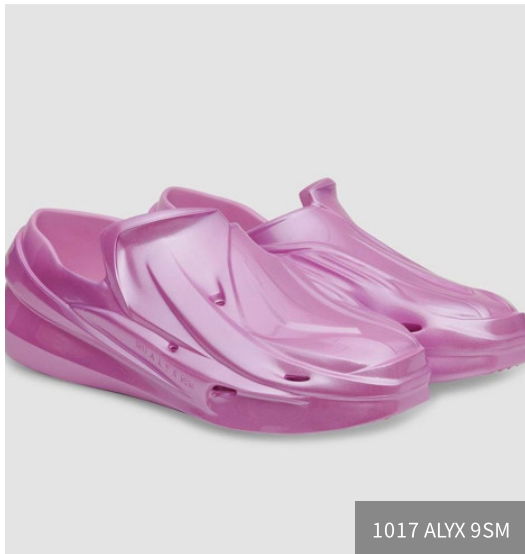
**设计细节：**厚底鞋兼有舒适度和时髦感，注意根据目标市场来调整#platform厚底高度。从#y2k千禧风设计中汲取灵感，同时尝试用滞销料制作鞋底，借此重塑经典系列的鞋品结构。颇具童趣的亮面磨压厚底鞋可见于Forbitches。打造#letparty狂欢派对造型时，不妨增添#jewellerification珠宝风潮元素。



Salvatore Ferragamo



WGSN原创电脑绘图



1017 ALYX 9SM



Givenchy



@xocoi\_

## 舒适模压木屐鞋

**设计要点：**如WGSN的前沿资讯：外出居家鞋品所述，随着多功能款式和舒适设计越来越受重视，室内、户外两相宜的鞋品将持续风靡市场。易穿脱的模压#clogs木屐鞋呈现恬淡简约风格，呼应着消费市场掀起的疗愈和健康热潮。

**设计细节：**采用舒缓结构设计，为模型底增添新意，同时继续尝试单质材料以推动循环再利用。借此契机，不妨在鞋内底中运用健康技术，从而帮助用户改善姿态或促进恢复。采用关键色彩数字薰衣草，或增加量感极简链条，尽显前卫个性风范。该款式也适用于性别包容系列。



@adc.charlotte



WGSN原创电脑绘图



@valentina.karnoubi



@publicambition



Melissa x Lazy Oaf

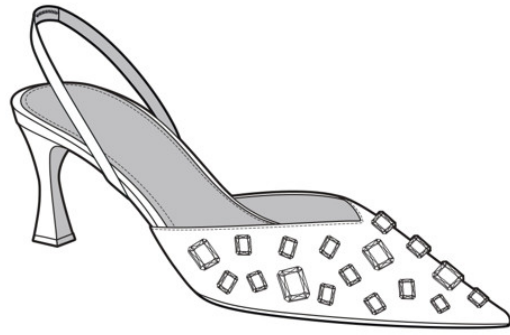
## 雕塑感高跟拖鞋

**设计要点：**随着消费者愈发渴望盛装欢庆，高跟款式备受本季市场瞩目。不妨融入夏日怀旧主题，专注于#joyfulexpression欢乐设计和#retroresort复古度假风格的鞋款。

**设计细节：**极简、朴素的鞋面能够使焦点集中在雕塑感鞋跟上，同时也有助于打造易穿脱的款式。丙烯酸、树脂或亚克力材质的鞋底具有透明效果，颇有看点的包封细节则与物质记忆主题相呼应。建议增加超大花朵或蝴蝶元素，因为自然#motifs装饰仍在持续影响时尚领域。采用#recycledmaterials再生材料或升/降级回收材料制作创新复合塑料。为提高舒适度，不妨降低鞋跟高度，或采用层叠厚底和填料式鞋底。



Melissa x Y/Project



WGSN原创电脑绘图



Jil Sander via Suzanne Koller



Cult of Tomorrow



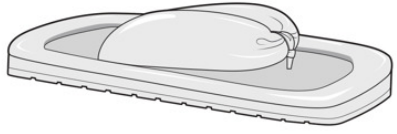
Les Petits Joueurs

## 尖头派对鞋

**设计要点：**WGSN的过去时光和摄政浪漫主题为装扮造型奠定了基调，经典版型在细节和#extremeembellishments极致装饰的装点下尽显新意。礼服和派对造型现已回归本季。

**设计细节：**更新经典廓形，如浅口鞋或露跟鞋，并辅以极致尖头设计，尽显盛装风尚。穆勒鞋堪称#houseparty家庭派对的理想之选。向鞋款增添夸张装饰时，建议使用水钻、密镶工艺、珠光元素和AB水晶胶，或者采用橡胶表面，打造线上、线下兼具魅力的鞋品。专注于无季节限制的高级设计，使单品具有#rentandresale租赁和转售潜力。别具特色的雕塑感高跟鞋也适用于此。

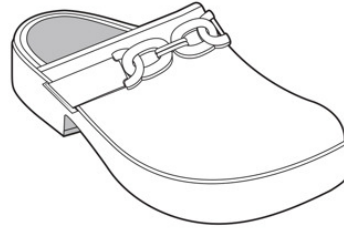
# 款图全观



柔软膨感夹趾鞋



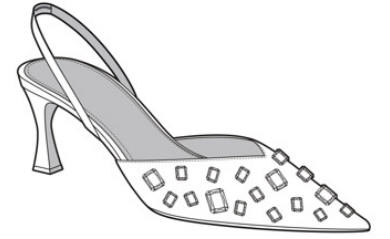
90年代风厚底鞋



舒适模压木屐鞋



雕塑感高跟拖鞋



尖头派对鞋

## 行动要点

# 1

### 开发更加环保的鞋品

随着消费者越来越重视环保，注意用低影响的材料开发新品，尽可能减少生产过程中的废弃物。打造具有投资价值的耐穿款式，尝试延长产品的使用期限，从而提高转售和租赁价值。这一点对于礼服款式而言尤其重要

# 2

### 迎合庆祝热潮和怀旧浪潮

庆祝活动回归之际，不妨聚焦盛装鞋和派对鞋。采用特色鞋跟设计和厚底结构，并辅以极具表现力的细节和夸张装饰。尝试从#90年代和纵情20年代中汲取灵感，借此为款式注入怀旧新风尚。继续运用#joyfulexpression欢乐设计以迎合市场需求

# 3

### 继续投资舒适、健康的产品

疫情期间，舒适款式深受消费者追捧，而这一习惯也将继续影响后疫情时代的产品系列。注意在室内外两用型鞋品、礼服鞋和正装鞋中融入舒适设计。除此之外，健康热潮将推动保健鞋底成为焦点，因此不妨开始探索此类设计